



Lindab AIRY

Design ventiel (toevoer/afvoer)



Het ventiel werd ontwikkeld voor zowel plafond- als wandmontage, is geschikt voor luchttoevoer of -afvoer, en kan zowel in nieuwbouw als bij renovatie (bv. vervangen van oude ventielen) gebruikt worden.

De AIRY is dankzij zijn handige klembevestiging gemakkelijk en snel te installeren in elk rond kanaalsysteem. Verder kenmerkt dit ventiel zich door zijn unieke akoestische eigenschappen.

Het ventiel omvat twee onderdelen: het ventiel-lichaam (AIRYB) en de platte frontplaat (AIRYFP). Het ventiel-lichaam wordt in het kanaaleinde bevestigd met handige klemmen. De frontplaat wordt aan het lichaam gekoppeld met veren.

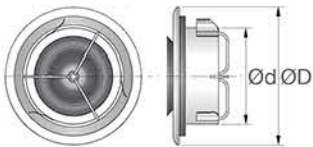


Lindab Airy - design ventiel



- één ventiel geschikt voor zowel luchttoevoer of -afvoer
- slechts 5-25mm opbouwhoogte
- geschikt voor zowel plafond- als wandmontage
- handige klembevestiging voor eenvoudige inbouw
- geschikt voor mannelijke én vrouwelijke kanaalaansluitingen
- geschikt voor renovatie (bv. vervangen van oude ventielen)
- uitstekende akoestische eigenschappen
- 5 verschillende design frontplaten
- eenvoudige montage frontplaten
- frontplaat is overschilderbaar of te behangen

Afmetingen body



	Ød mm	ØD mm
Lindab Airy Body 100	90	131
Lindab Airy Body 125	114	156
Lindab Airy Body 160	149	191

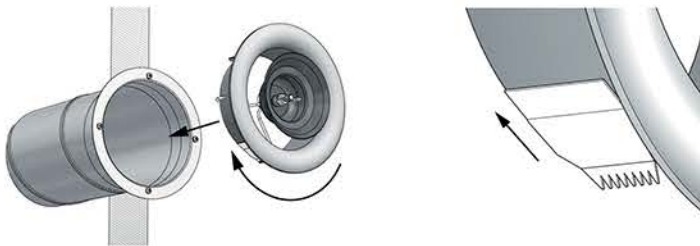
Afmetingen frontplaat

op voorraad		verkrijgbaar op bestelling		
B	B	B	B	B
Ø 100 A = 140 B = 140	Ø 100 A = 140 B = 140	Ø 100 A = 140 B = 140	Ø 100 A = 140 B = 210	Ø 100 A = 140 B = 210
Ø 125 A = 165 B = 165	Ø 125 A = 165 B = 165	Ø 125 A = 165 B = 165	Ø 125 A = 165 B = 248	Ø 125 A = 165 B = 248
Ø 160 A = 210 B = 210	Ø 160 A = 210 B = 210	Ø 160 A = 210 B = 210	Ø 160 A = 210 B = 315	Ø 160 A = 210 B = 315

Alle afmetingen in mm



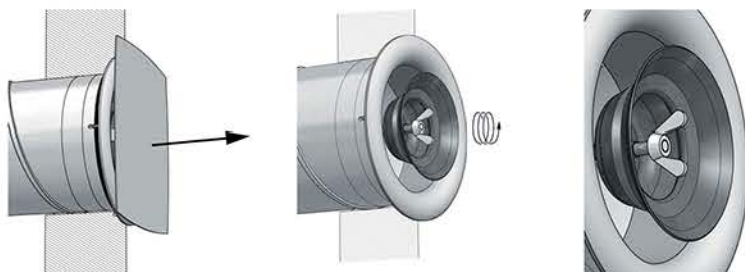
Montage



AIRY past in vrouwelijke aansluitingen of een kanaaleinde, maar kan ook gebruikt worden in mannelijke aansluitingen. Voor luchttoevoer wordt plafondmontage aangeraden.

Druk voor montage in een mannelijke aansluiting de springvleugels licht naar binnen.
Duw het ventiellichaam in het kanaal en draai het in de richting van de klok.

Inregelen



Het inregelen van het ventiel kan eenvoudig door de zwarte cone van het lichaam te verdraaien, dit zonder het ventiel telkens te demonteren. Zet het inregelmechanisme na het inregelen vast met de vleugelmoer.

Opgelet:

Meet steeds het debiet met de frontplaat op het lichaam bevestigd.

TIP:

Noteer op de achterzijde de bestemming van het ventiel (bv. Slaapkamer 1).
Zo kan men na schilderwerken, reiniging, ... de ventielen correct terugplaatsen.

Afwerking

Body en frontplaat zijn standaard verkrijgbaar in wit RAL9010, glans 30.

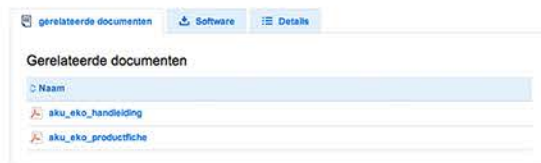
Het is tevens mogelijk de frontplaat af te werken met standaard muurverf of af te werken met behangpapier. Het gebruik van een hechtingsprimer is hierbij aangeraden.



Technische ondersteuning

Technische fiches en montagehandleidingen

Lindab beschikt over een steeds up to date groeiende database van producten. Steeds voorzien van de nodige technische fiches en montagehandleidingen. www.lindab.be



Interactief

Bekijk via Youtube instructiefilmpjes voor het inregelen van ventielen, lekdichtheidstest en zoveel meer.

 <http://www.youtube.com/user/LindabGroup>

Contacteer een van onze medewerkers

De medewerkers van Lindab helpen u graag verder.
BRUGGE +32 (0)50 32 33 40 • GENT +32 (0)9 385 50 11 • info@lindab.be